



*Výjav na severnej stene lode pod stropom odkrytý v prieskumnej sonde v roku 2016*



*Detail s tvármi starcov z identického výjavu.*





*Sv. Alžbeta s dvornými dámami na nástennej maľbe na severnej stene lode v prieskumnej sonde realizovanej v roku 2016.*



*Detail s bordúrou výjavu.*





*Anjel držiaci lambrekýn. Freska tvorila v minulosti pozadie plastiky. Odkryv na čelnej stene lode realizovaný v roku 2016.*



*Odkrytá stredoveká freska s anjelom po upevnení a tmelení v roku 2016.*





*Severná stena presbytéria pod emporou po odkryve.*



*Severná stena presbytéria pod emporou po tmelení v roku 2016. Odprezentované strielne z obdobia pred rokom 1558.*





*Časť severnej steny presbytéria pred tmelením v roku 2016.*



*Časť severnej steny presbytéria po tmelení v roku 2016.*





*Pohľad na severnú stenu presbytéria po odkryve. Pohľad z lode.*





*Severná stena presbytéria po tmelení v roku 2016. Pohľad z lode.*



*Pohľad na víťazný oblúk zo strany svätyne po odstránení novodobých omietok a malieb.*

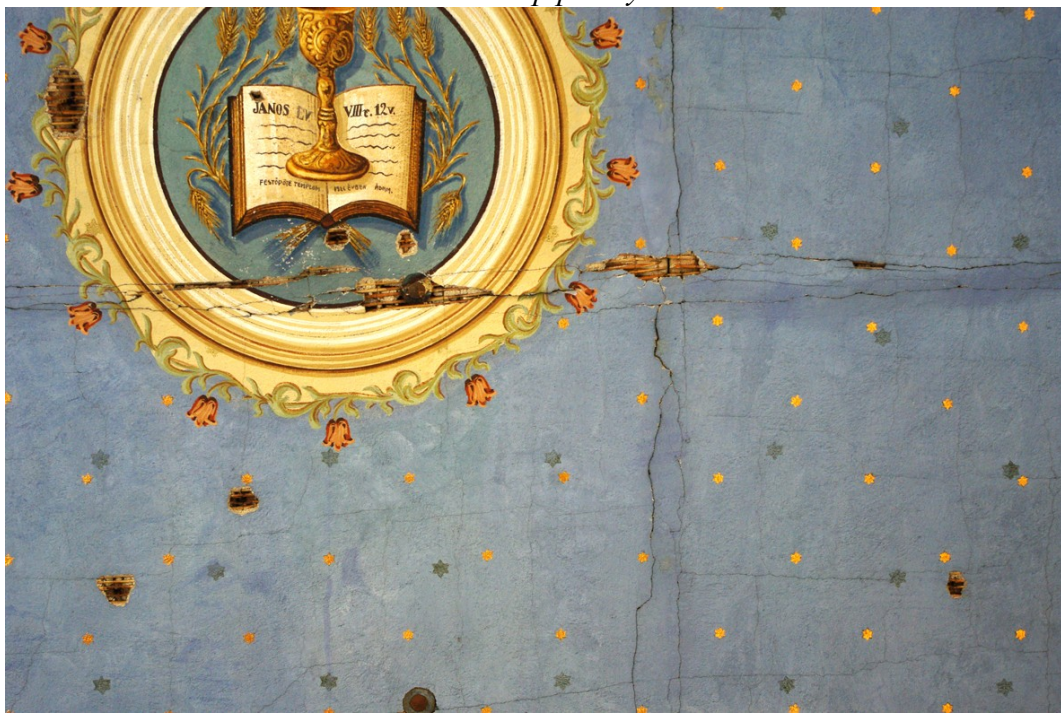


*Pohľad na východnú stenu lode po inštalovaní funkčného osvetlenia. Na ľavej strane sú viditeľné veľkoplošné prieskumné sondy, ktoré odryvajú tri stredoveké vrstvy freskovej výzdoby.*





*Pohľad na strop presbytéria.*



*Detail stropu presbytéria.*





*Styk stropu a severnej steny presbytéria.*



*Pohľad na južnú stenu presbytéria po odkryve a rekonštrukcii gotických okien.*





*Rekonštruované gotické okná na presbytériu kostola.*



*Juhovýchodné okno presbytéria po rekonštrukcii v roku 2015.*