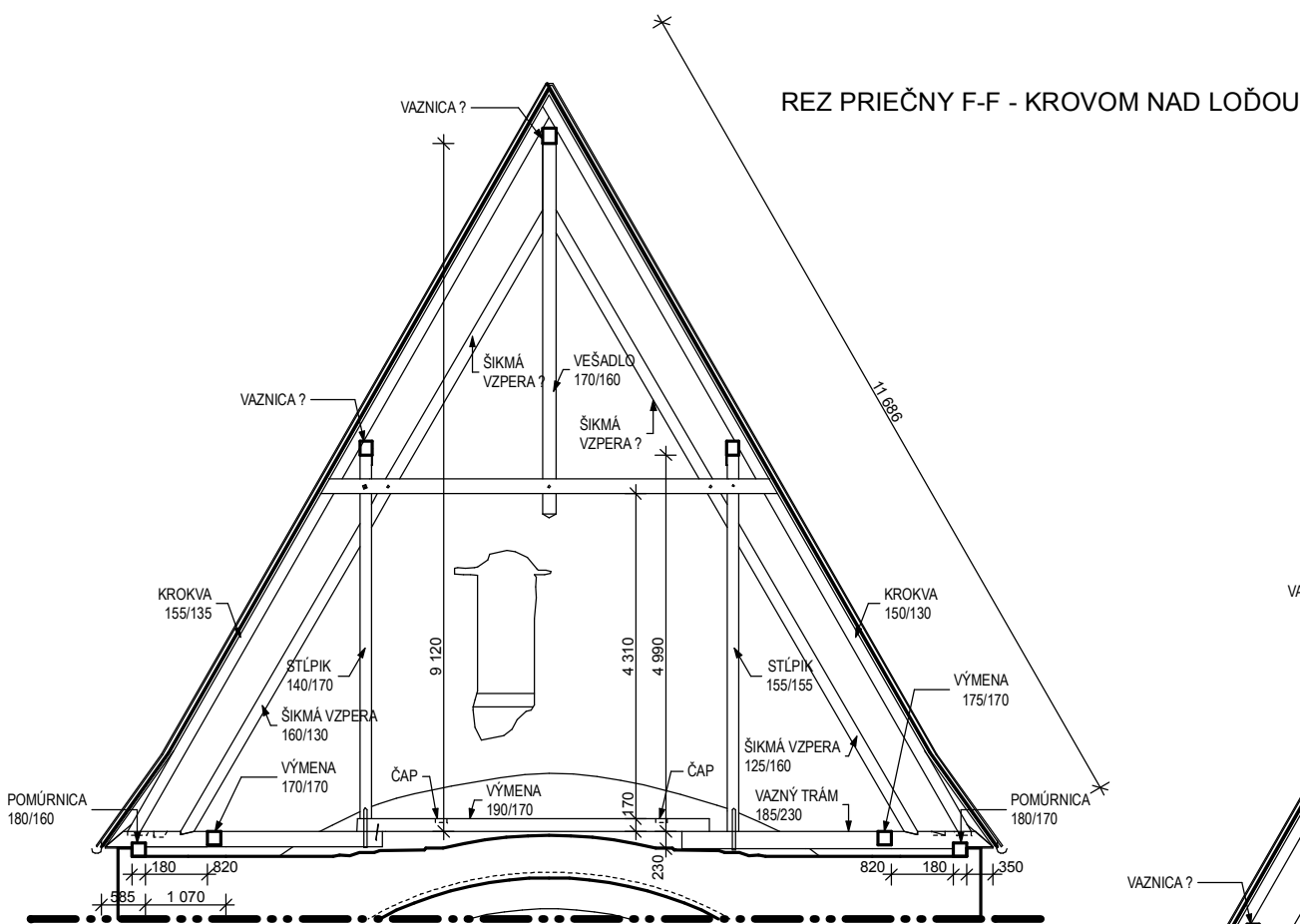
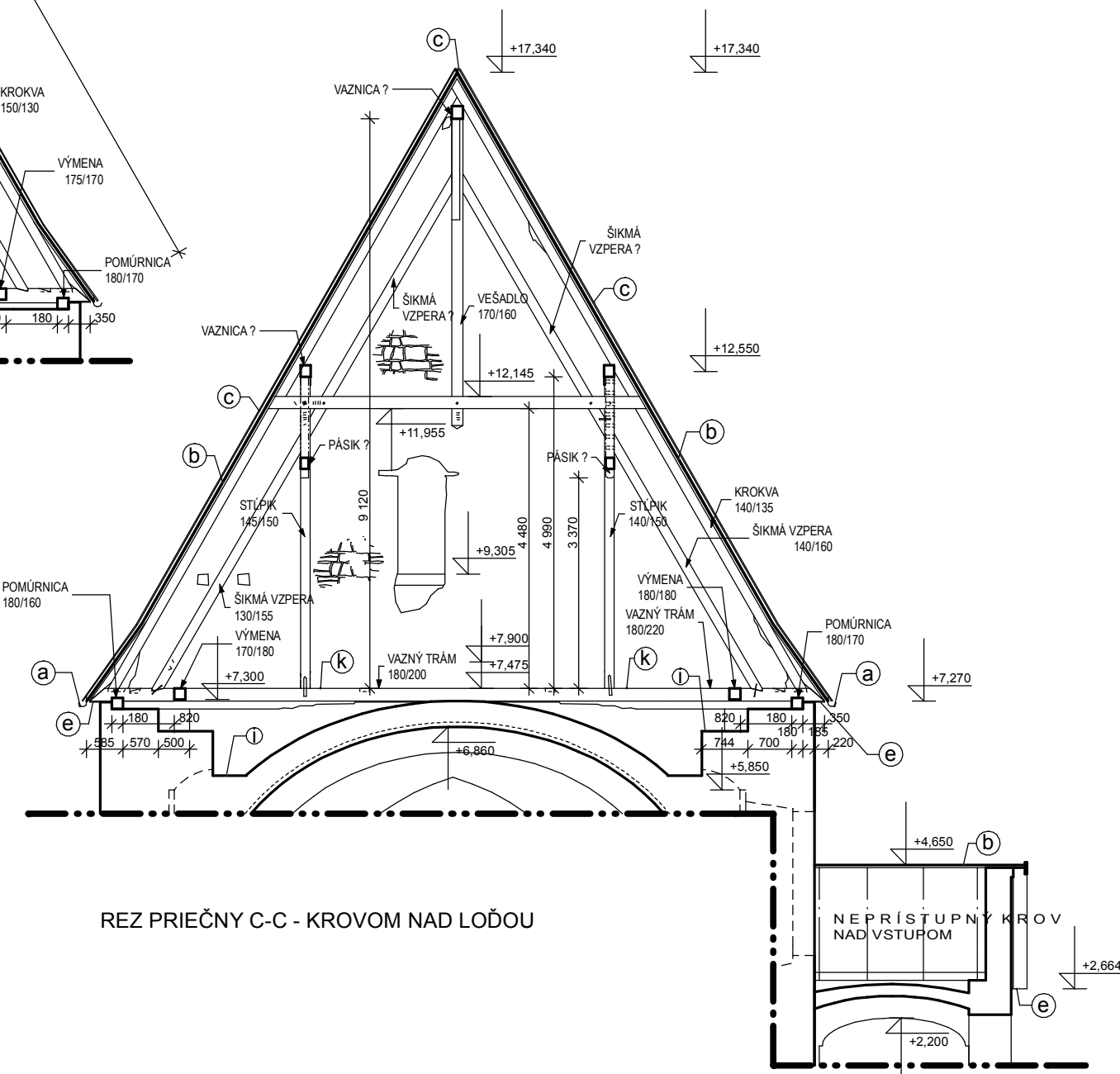


REZ PRIEČNY B-B - KROVOM NAD LOŽOU



REZ PRIEČNY F-F - KROVOM NAD LOŽOU



REZ PRIEČNY C-C - KROVOM NAD LOŽOU

POPIS BÚRACÍCH A DEMONTÁŽNYCH PRÁČ

- DEMONTOVAŤ DAŽDOVÉ ZVODY A ODKVAPOVÉ ŽLABY PO CELOM OBVODE LODE, SVÄTYNE, SAKRISTIE A VSTUPNEJ PREDSIENE
- ODSTRÁNIŤ EXISTUJÚCU STREŠNÚ KRYTINU A LATOVANIE
- ODSTRÁNIŤ EXISTUJÚCE KLAMPIARSKÉ PRVKY - OPLECHOVANIE
- ODSTRÁNIŤ POŠKODENÉ OMIETKY NA VÝCHODNEJ STRANE DELIAČIEHO ŠTÍTOVÉHO MÚRU A NAD STRECHOU SAKRISTIE V ROZSAHU cca 40%
- ODSTRÁNIŤ POŠKODENÉ DOSKY PODBITIA STRIECH V ROZSAHU cca 50%
- DEMONTOVAŤ POLKRUHOVÝ PLECHOVÝ ŽLAB STRECHY VEŽE KOSTOLA, CHRLIČ PONECHAŤ!
- ODSTRÁNIŤ DREVENÉ DOŠTENIE ZO ŠTÍTOV STRECHY SAKRISTIE VRÁTANE DVERÍ NA ZÁPADNEJ ŠTÍTOVEJ STENE
- DEMONTOVAŤ EXISTUJÚCU KRYTINU A LATOVANIE Z OPORNÝCH PILIEROV KOSTOLA
- VYPRATANIE A OČISTENIE PODKROVNÝCH PRIESTOROV OD EXKREMENTOV, NEČISTÔT A POZOSTATKOV STAVEBNEJ ČINNOSTI
- DEMONTOVAŤ DREVENÉ PRESVETĽOVACIE OKNO POD HREBEŇOM STRECHY BEZ NÁHRADY
- PRE OSADENIE PROTÉZ VYREZAŤ POŠKODENÉ ČASTI DREVENÝCH PRVKOV - (BLIŽŠIE - STATICKÝ POSUDOK A NÁVRH). PRED VYREZANÍM ČASTI PRVKOV ZABEZPEČIŤ PODCHYTENIE KONŠTRUKCIE, PRÍPADNE NADVIHNUTIE, PRE ČAS REALIZÁCIE TESÁRSKEJ ÚPRAVY

LEGENDA BÚRACÍCH A DEMONTÁŽNYCH PRÁČ

- NAVRHOVANÝ ROZSAH ODSTRÁNENIA EXISTUJÚCEJ KRYTINY S OPLECHOVANÍM A LEMOVANÍM
- ODSTRÁNENÉ ALEBO ZDEMONTOVANÉ KONŠTRUKCIE
- POPIS BÚRACÍCH A DEMONTÁŽNYCH PRÁČ

POZNÁMKA

- * PODKLADOM PRE SPRACOVANIE PROJEKTOVEJ DOKUMENTÁCIE SANÁCIE KROVOV, ZVONOVEJ STOLICE A STRIECH BOLO ZAMERANIE EXISTUJÚCEHO STAVU KOSTOLA SPRACOVANÝ OSPSOP ROŽŇAVA, ING. PENDEROM A D. KEMÉNÝM V JÚLI 1973
- * AUTORM TETJO PROJEKTOVEJ DOKUMENTÁCIE BOLI ZREALIZOVANÉ ČIASTOČNÉ DOMERANIA DREVENÝCH PRVKOV KROVOM NAD LOŽOU, SVÄTYŇOU, SAKRISTIOU, ZAMERANIE DREVENÝCH PRVKOV ZVONOVEJ STOLICE VO VEŽI KOSTOLA A ČIASTOČNÉ DOMERANIE DREVENÝCH PRVKOV KROVU VEŽE V DOSTUPNOM ROZSAHU
- * PROJEKTOVÁ DOKUMENTÁCIA SANÁCIE STRIECH A DREVENÝCH KONŠTRUKCIÍ KROVOM BOLA SPRACOVANÁ NA ZÁKLADE ČIASTKOVÉHO ARCHITEKTONICKO-HISTORICKÉHO VÝSKUMU
- * PRED REALIZÁCIU SANÁCIE KROVOM A STRIECH OBJEKTU JE NUTNÉ ZABEZPEČIŤ:
 - VYPRATANIE A VYČISTENIE PODKROVNÝCH PRIESTOROV
 - DOMERANIE A SPRESNENIE STAVU A POŠKODENÍ EXISTUJÚCICH DREVENÝCH KONŠTRUKCIÍ V NEPRÍSTUPNÝCH ČASTIACH STRIECH A SPRESNIŤ SPOSOB A ROZSAH SANÁCIE
- * ROZMERY A GEOMETRIU JESTVUJÚCICH KONŠTRUKCIÍ JE POTREBNÉ PREVEROVAŤ NA MIESTE!
- * NA ZMENY A POUŽITIE TETJO DOKUMENTÁCIE SA VZŤAHUJÚ PRÍSLUŠNÉ USTANOVENIA AUTORSKÉHO ZÁKONA

PROJEKTOVÁ DOKUMENTÁCIA JE SPRACOVANÁ V PODROBNOSTI DOKUMENTÁCIE PRE STAVEBNÉ KONANIE A NENÁHRÁDZA VÝROBNÚ A DIELENSKÚ DOKUMENTÁCIU DODÁVATEĽA!

Zodp. projektant:	Ing. Jaroslava Glosová	ING. JAROSLAVA GLOSOVÁ SĚBÍRSKÁ 25 080 01 PREŠOV <i>Autorizovaný stavebný inžinier Konštrukcie pozemných stavieb</i>	
Vypracoval:	Ing. Jaroslava Glosová	Diel:	ASR ARCHITEKTONICKO STAVEBNÉ RIŠENIE
Objednávateľ:	Cirkevný zbor Evanjelickej cirkvi augsburského vyznania na Slovensku, Koceľovce Ev. a. v. farský úrad, Koceľovce 31, 049 35 Ochtiná	Dátum:	09/2012
Časť:	D - dokumentácia stavebných objektov	Mierka:	1 : 100
Objekt:	SO 01 Kostol	Stupeň:	DSP
Stavba:	Koceľovce - Kostol ev. a. v., ÚZPF č. 517/0 príprava komplexnej obnovy časť: SANÁCIA KROVOM, ZVONOVEJ STOLICE A STRIECH	Formát:	3xA4
Obsah:	PRIEČNE REZY KROVOM NAD LOŽOU B-B, C-C, F-F - BÚRACIE PRÁČE	Č. výkresu.:	05