

**VÝPIS KLAMPIARSKÝCH PRVKOV STRIECH**

- k1** PODODKVAPOVÝ STREŠNÝ ŽLAB POLKRUHOVÝ d=160MM, r.š. 333MM VRÁTANE ŽLABOVÝCH HÁKOV A ČIEL, OCHRANNÝCH PLECHOV A DILATÁCIÍ Z KLAMPIARSKÉHO SYSTÉMU "RHEINZINK" - TITANZINKOVÝ PLECH PREDZVETRALÝ HR.0,7MM
  - STRECHA NAD LOŽOU 28,70m
  - STRECHA NAD SVATÝŇOU 25,42m
  - STRECHA NAD SAKRISTIOU 6,98m
- k2** PODODKVAPOVÝ STREŠNÝ ŽLAB POLKRUHOVÝ d=110MM, r.š. 250MM VRÁTANE ŽLABOVÝCH HÁKOV A ČIEL Z KLAMPIARSKÉHO SYSTÉMU "RHEINZINK" - TITANZINKOVÝ PLECH PREDZVETRALÝ HR.0,7MM
  - STRECHA NAD JUŽNOU VSTUPNOU PREDSEŇOU 6,83m
- k3** ODPADOVÁ RÚRA DAŽDOVÉHO ZVODU KRHOVÁ, d=120MM VRÁTANE KOTVIACEHO MATERIÁLU, OBJÍMK, ODSKOKOV, ODBOČIEK A ZAUŠTENÍ Z KLAMPIARSKÉHO SYSTÉMU "RHEINZINK" - TITANZINKOVÝ PLECH PREDZVETRALÝ HR.0,7MM
  - STRECHA NAD LOŽOU 27,76m
  - STRECHA NAD SVATÝŇOU 18,3m
  - STRECHA NAD SAKRISTIOU 3,5m
- k4** ODPADOVÁ RÚRA DAŽDOVÉHO ZVODU KRHOVÁ, d=80MM VRÁTANE KOTVIACEHO MATERIÁLU, OBJÍMK A ZAUŠTENÍ Z KLAMPIARSKÉHO SYSTÉMU "RHEINZINK" - TITANZINKOVÝ PLECH PREDZVETRALÝ HR.0,7MM
  - STRECHA NAD JUŽNOU VSTUPNOU PREDSEŇOU 5,8m

- k5** ŽLABOVÝ KOTLÍK HRANATÝ ROZMER ATYPICKÝ, ROZMER 240x240MM, NAPOJENÝ NA PODODKVAPOVÝ POLKRUHOVÝ ŽLAB d=160 A ZVOD d=120, VRÁTANE KOTVIACEHO MATERIÁLU Z KLAMPIARSKÉHO SYSTÉMU "RHEINZINK" - TITANZINKOVÝ PLECH PREDZVETRALÝ
  - STRECHA NAD LOŽOU 4ks
  - STRECHA NAD SVATÝŇOU 2ks
  - STRECHA NAD SAKRISTIOU 1ks
- k6** ŽLABOVÝ KOTLÍK KÓNICKÝ, ROZMER 250/80 NAPOJENÝ NA PODODKVAPOVÝ POLKRUHOVÝ ŽLAB d=110 A ZVOD d=80, VRÁTANE KOTVIACEHO MATERIÁLU Z KLAMPIARSKÉHO SYSTÉMU "RHEINZINK" - TITANZINKOVÝ PLECH PREDZVETRALÝ
  - STRECHA NAD JUŽNOU VSTUPNOU PREDSEŇOU 2ks
- k7** OPLECHOVANIE DELIACIICH ŠTÍTOVÝCH MÚROV r.š. cca 430MM VRÁTANE KOTVIACEHO MATERIÁLU Z KLAMPIARSKÉHO SYSTÉMU "RHEINZINK" - TITANZINKOVÝ PLECH PREDZVETRALÝ
  - STRECHA NAD LOŽOU 40,82m
- k8** LEMOVANIE STREŠNEJ KRYTINY PRI DELIACIICH ŠTÍTOVÝCH MÚROCH r.š. cca 250 AŽ 330MM S NAPOJENÍM NA OPLECHOVANIE, VRÁTANE KOTVIACEHO MATERIÁLU Z KLAMPIARSKÉHO SYSTÉMU "RHEINZINK" - TITANZINKOVÝ PLECH PREDZVETRALÝ
  - STRECHA NAD LOŽOU 40,82m
- k9** BOČNÉ LEMOVANIE PRI UKONČENÍ STREŠNEJ KRYTINY r.š. cca 250 AŽ 330MM, VRÁTANE KOTVIACEHO MATERIÁLU Z KLAMPIARSKÉHO SYSTÉMU "RHEINZINK" - TITANZINKOVÝ PLECH PREDZVETRALÝ
  - STRECHA NAD LOŽOU 6,20m
  - STRECHA NAD SAKRISTIOU 8,74m
  - STRECHA NAD JUŽNOU VSTUPNOU PREDSEŇOU 5,4m
- k10** LEMOVANIE A UKONČENIE STREŠNEJ KRYTINY PRI MÚROCH S PRIAMYM TESNENÍM NAPOJENÍM NA STENU r.š. cca 250 AŽ 330MM, VRÁTANE KOTVIACEHO MATERIÁLU Z KLAMPIARSKÉHO SYSTÉMU "RHEINZINK" - TITANZINKOVÝ PLECH PREDZVETRALÝ
  - STRECHA SVATÝŇOU 17,60m
  - STRECHA NAD SAKRISTIOU 9,25m
  - STRECHA NAD JUŽNOU VSTUPNOU PREDSEŇOU 5,40m
- k11** PODODKVAPOVÝ STREŠNÝ ŽLAB POLKRUHOVÝ d=160MM, r.š. 333MM VRÁTANE ŽLABOVÝCH HÁKOV A DILATÁCIÍ Z KLAMPIARSKÉHO SYSTÉMU "RHEINZINK" - TITANZINKOVÝ PLECH PREDZVETRALÝ HR.0,7MM SPRESNÍ SPATNÉ OSADENIE POVDONÉHO ATYPICKÉHO CHRLIČA
  - STRECHA VEŽE 21,0m

**SKLADBY STREŠNÝCH PLÁŠŤOV**

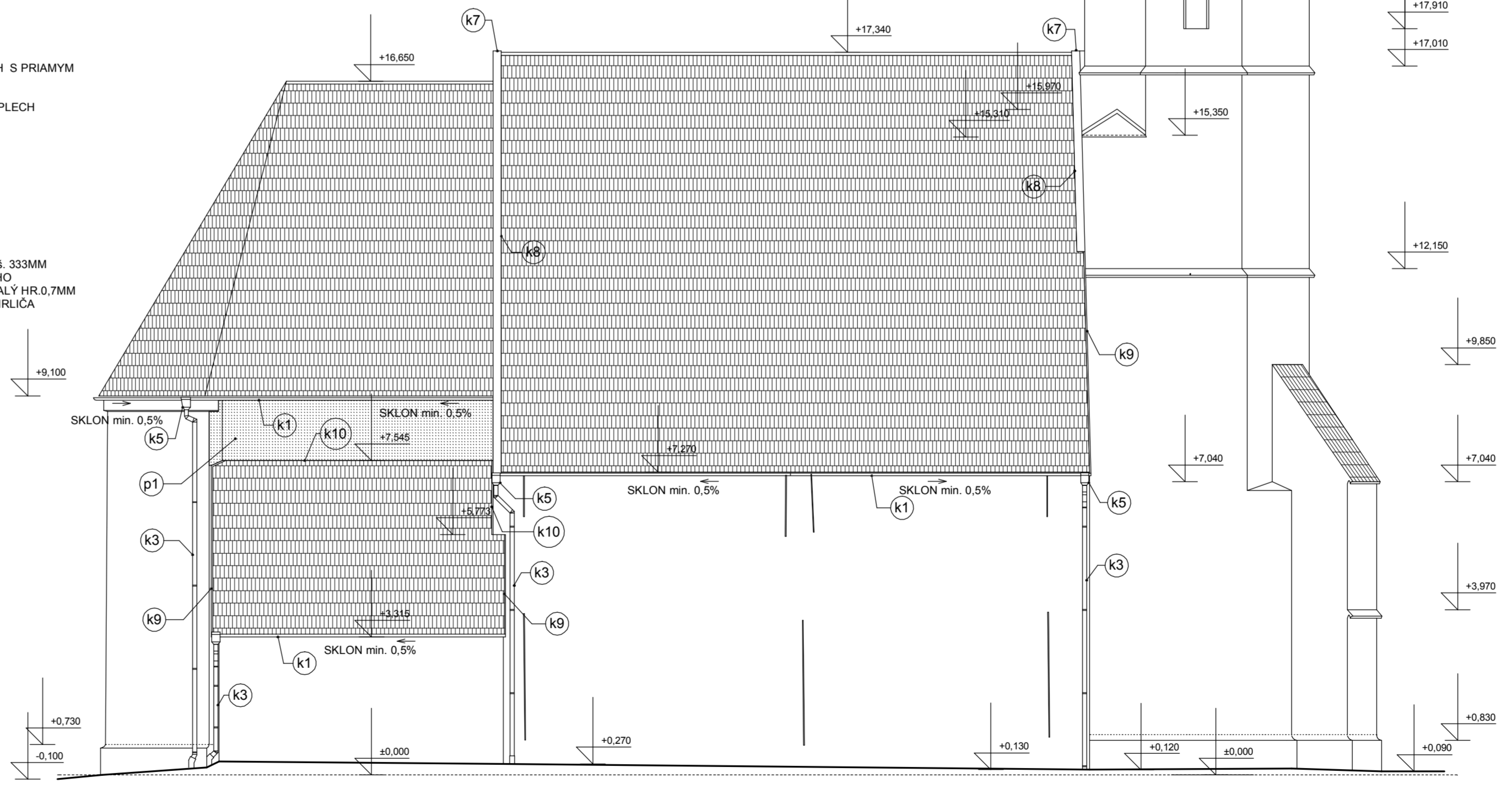
- Sp1** SKLADBA STRECHY NAD LOŽOU, SVATÝŇOU, JUŽNOU PREDSEŇOU A SAKRISTIOU
  - DREVENÝ ŠTIEPANÝ ŠINDEL - DVOJITÉ KLADENIE DĽ. 500MM, IMPREGNOVANÝ BEZFAREBNÝM PROSTRIEDKOM PROTI BIOTICKÝM ŠKODCOM A HUBÁM
  - LATOVANIE 30/60MM a -200MM
  - POVDONÁ KROKVA (DREVENÝ NÁMETOK)
- Sp2** SKLADBA KRYTIA STRIEKY OPORNÝCH PILIEROV
  - DREVENÝ ŠTIEPANÝ ŠINDEL - DVOJITÉ KLADENIE DĽ. 500MM, IMPREGNOVANÝ BEZFAREBNÝM PROSTRIEDKOM PROTI BIOTICKÝM ŠKODCOM A HUBÁM
  - NAPOJENIE NA STENU VYSPRÁVÍ VÁPENNOU MALTOU
  - LATOVANIE 30/60MM a -200MM
  - EXISTUJÚCE NOSNÉ TRÁMY V MURIVE KOSINY, PO DEMONTÁŽI KRYTINY OVEŘÍT STAV A POŠKODENIA A URČÍŤ NUTNOSŤ VÝMENY

**STOLÁRSKE VÝROBKY**

- D1** DVERE JEDNOKRÍDLOVÉ DOSKOVÉ, Z DOSÁK NEHOBLOVANÝCH NA ZRAZ VYSTUŽENÉ VNÚTORNÝM ZAVETRENÍM V TVARE PÍSMENA "Z", S VRÁTOVÝMI ZÁVESMI ROZMER cca 600x2000MM - OVEŘÍŤ PRED REALIZÁCIOU!

**POVRCHOVÁ ÚPRAVA ČASTI ŠTÍTOVÝCH MÚROV A MÚRU NAD STRECHOU SAKRISTIE**

- p1** OPRAVA POŠKODENÝCH MIEST VÁPENNOU OMIETKOU HRúbKY 0 - 20MM V ROZSAHU cca 40% A KRYČÍ FAREBNÝ NÁTER V ROZSAHU 100% (ODTIEŤ URČÍ KPÚ ROZŇAVA, OMIETKA KOPÍRUJÚCA NEROVNOSTI MURIVA ROZOTRETÁ NA LÍCE KAMENNÝCH TESANÝCH BLOKOV ŠTÍTU A NÁROŽÍ



**LEGENDA MATERIÁLOV**

- STREŠNÁ KRYTINA - DREVENÝ ŠTIEPANÝ ŠINDEL DĽ. 500MM DVOJITÉ KLADENIE
- OPRAVA OMIETOK ČASTI DELIACIEHO ŠTÍTOVÉHO MÚRU A SEVERNEJ STENY SVATÝNE

**POZNÁMKA**

- \* KLAMPIARSKÉ KONŠTRUKCIE REALIZOVAŤ V SÚLADE S STN 733610
- \* KLAMPIARSKÉ KONŠTRUKCIE: TITANZINKOVÝ PLECH PREDZVETRALÝ, SYSTÉM RHEINZINK (ALTERNATÍVA: MEDENÝ PLECH; POZINKOVANÝ, POVRCHOVO UPRÁVENÝ PLECH)
- \* REALIZÁCIU KLAMPIARSKÝCH PRVKOV KONZULTOVAŤ S TECHNIKOM FIRMY "RHEINZINK"
- \* ROZMERY KLAMPIARSKÝCH VÝROBKOV SÚ ORIENTAČNÉ, PRED ICH REALIZÁCIOU JEDNOTLIVÉ KONŠTRUKCIE NA STAVBE ZAMERAT, NEJASNOSTI KONZULTOVAŤ S PROJEKTANTOMI
- \* PODBITIE STRIECH REALIZOVAŤ ŠIROKÝMI DOSKAMI UKLADANÝMI NA ZRAZ ROVNOBEŽNE S FASÁDOU
- \* ROZMERY A GEOMETRIU JESTVUJÚCICH KONŠTRUKCIÍ PREVEROVAŤ NA MIESTE!
- \* RIEŠENIE A ÚPRAVY EXISTUJÚCEHO BLESKOZVODU NIE SÚ PREDMETOM TEJTO PROJEKTOVEJ DOKUMENTÁCIE! FUNKČNOSŤ BLESKOZVODU PRELÚKÁŽE PERIODICKÁ REVÍZIA
- \* NA ZMENY A POUŽITIE TEJTO DOKUMENTÁCIE SA VZŤAHUJÚ PRÍSLUŠNÉ USTANOVENIA AUTORSKEHO ZÁKONA

PROJEKTOVÁ DOKUMENTÁCIA JE SPRACOVANÁ V PODOBNOSTI DOKUMENTÁCIE PRE STAVEBNÉ KONANIE A NEMAHÁDZA VÝROBNÚ A DIELENSKÚ DOKUMENTÁCIU DOBIVATEĽA!

<b>Zodp. projektant:</b>	Ing. Jaroslava Glosová	<b>ING. JAROSLAVA GLOSOVÁ</b> SIBIRSKÁ 23 080 01 PREŠOV Autonómny stavebný inžinier Kontroluje pozemných stavieb	
<b>Vypracoval:</b>	Ing. Jaroslava Glosová	<b>Diel:</b>	ASR ARCHITEKTONICKO STAVEBNÉ RIEŠENIE
<b>Objednávateľ:</b>	<b>Cirkevný zbor Evanjelickej cirkvi augsburského vyznania na Slovensku, Kocelovce</b> Ev. a. v. farský úrad, Kocelovce 31, 049 35 Ochotná	<b>Dátum:</b>	09/2012
<b>Časť:</b>	D - dokumentácia stavebných objektov	<b>Mierka:</b>	1 : 100
<b>Objekt:</b>	SO 01 Kostol	<b>Stupeň:</b>	DSP
<b>Stavba:</b>	<b>Kocelovce - Kostol ev. a. v., ÚZPF č. 517/0</b> príprava komplexnej obnovy časť: SANÁCIA KROVŮV, ZVONOVEJ STOLICE A STRIECH	<b>Formát:</b>	7x44
<b>Obsah:</b>	POHĽAD SEVERNÝ A JUŽNÝ - NAVRHOVANÉ RIEŠENIE	<b>Č. výkresu.:</b>	<b>18</b>